

LOKAL: 18

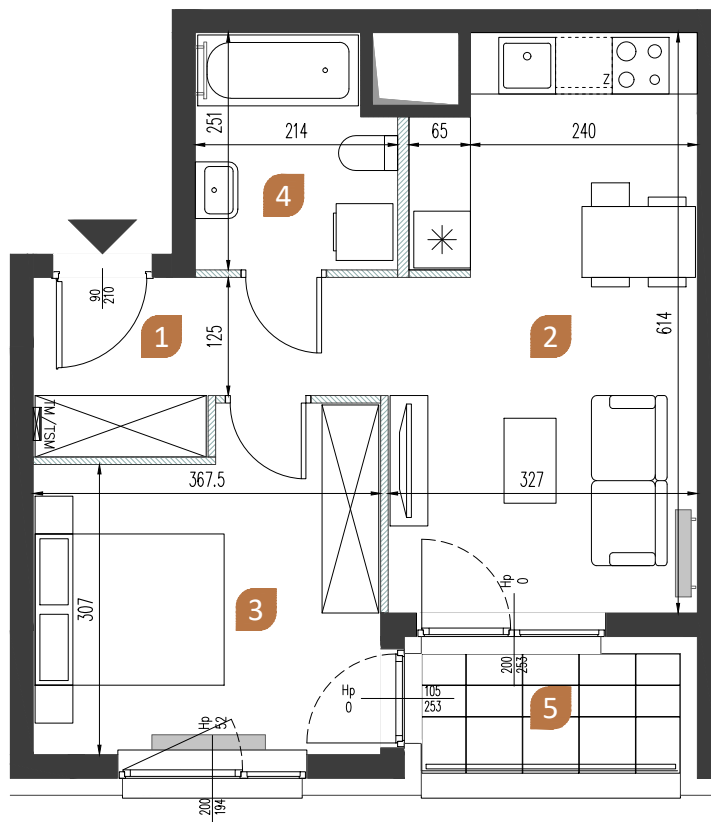
PIĘTRO: 2

KLATKA: A

METRAŻ: 41,43m²



NOWA MANGALIA ETAP II



ściany nie nadające się do demontażu



ściany działowe nadające się do demontażu

0 0,5m 1m

1	przedpokój	6.29 m ²
2	salon z aneksem	18.05 m ²
3	sypialnia	12.20 m ²
4	łazienka	4.89 m ²

POWIERZCHNIA UŻYTKOWA 41.43 m²

5	loggia	3.21 m ²
---	--------	---------------------



BIURO SPRZEDAŻY: róg ulic Sobieskiego i Mangalia, 02-758 Warszawa

KONTAKT: sprzedaz@nowamangalia.pl; tel.: +48 515 030 901, +48 515 030 904

Powierzchnia użytkowa pomieszczeń podana jest zgodnie z rozporządzeniem Ministra Rozwoju w sprawie szczegółowego zakresu i formy projektu budowlanego z dnia 11 września 2020r. (Dz. U. z 2020 r. poz. 1609) oraz zgodnie z PN-ISO 9836:2015-12. Wymiary i powierzchnie lokali w dalszym etapie projektowania mogą ulec nieznacznym zmianom. Podane wymiary są wymiarami w świetle pionowych przegród (ścian) w stanie surowym. Urządzenia elektryczne, sanitarne (nie dotyczy grzejników) i drzwi wewnętrzne nie stanowią wyposażenia lokali, a ich rozmieszczenie jest przykładowe. Przedstawione plany mają charakter wyłącznie informacyjny i nie stanowią oferty w rozumieniu Kodeksu Cywilnego. Projekt chroniony prawem autorskim.

nowamangalia.pl ►