

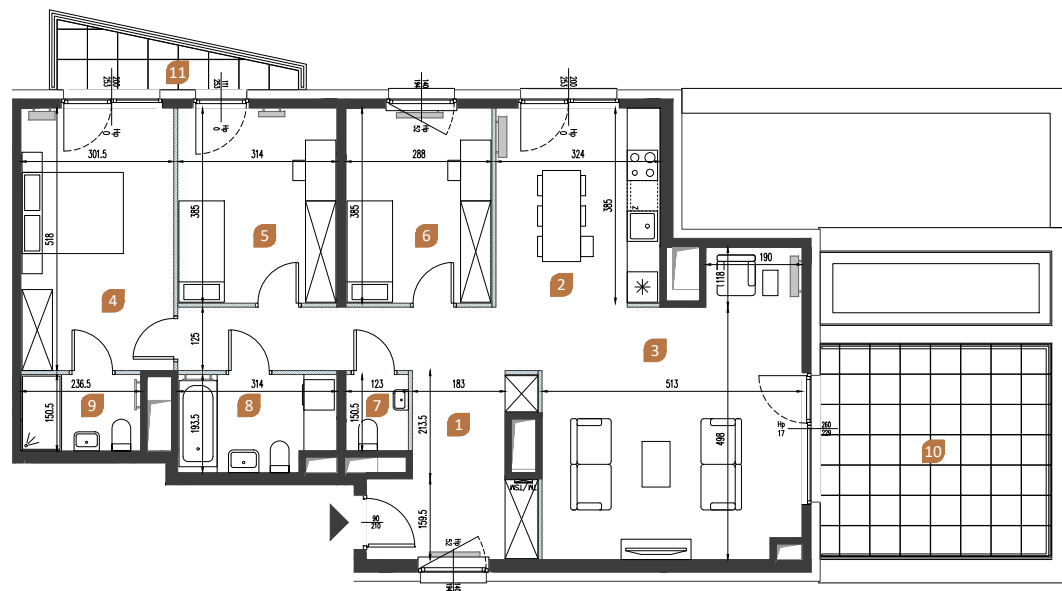
LOKAL: 65

PIĘTRO: 7

KLATKA: A

METRAŻ: 107,07 m²

NOWA MANGALIA ETAP II



ściany nie nadające się do demontażu

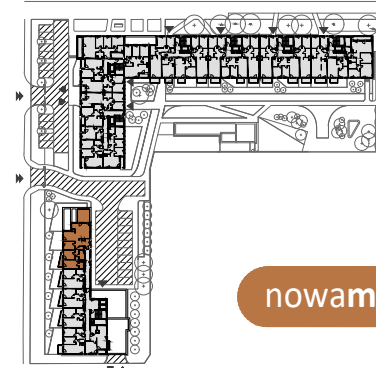


ściany działowe nadające się do demontażu

0 1 2m

1	przedpokój	17.38 m ²
2	kuchnia	12.54 m ²
3	salon	28.20 m ²
4	sypialnia	15.37 m ²
5	sypialnia	11.88 m ²
6	sypialnia	10.89 m ²
7	wc	1.77 m ²
8	łazienka	5.60 m ²
9	łazienka	3.44 m ²
POWIERZCHNIA UŻYTKOWA		107.07 m²
10	taras	18.06 m ²
11	balkon	4.58 m ²

ul. Mangalia



BIURO SPRZEDAŻY: róg ulic Sobieskiego i Mangalia, 02-758 Warszawa

KONTAKT: sprzedaz@nowamangalia.pl; tel.: +48 515 030 901, +48 515 030 904

Powierzchnia użytkowa pomieszczeń podana jest zgodnie z rozporządzeniem Ministra Rozwoju w sprawie szczegółowego zakresu i formy projektu budowlanego z dnia 11 września 2020r. (Dz. U. z 2020 r. poz. 1609) oraz zgodnie z PN-ISO 9836:2015-12. Wymiary i powierzchnie lokali w dalszym etapie projektowania mogą ulec nieznacznym zmianom. Podane wymiary są wymiarami w świetle pionowych przegród (ścian) w stanie surowym. Urządzenia elektryczne, sanitarne (nie dotyczy grzejników) i drzwi wewnętrzne nie stanowią wyposażenia lokali, a ich rozmieszczenie jest przykładowe. Przedstawione plany mają charakter wyłącznie informacyjny i nie stanowią oferty w rozumieniu Kodeksu Cywilnego. Projekt chroniony prawem autorskim.

nowamangalia.pl ▶