

LOKAL: 74

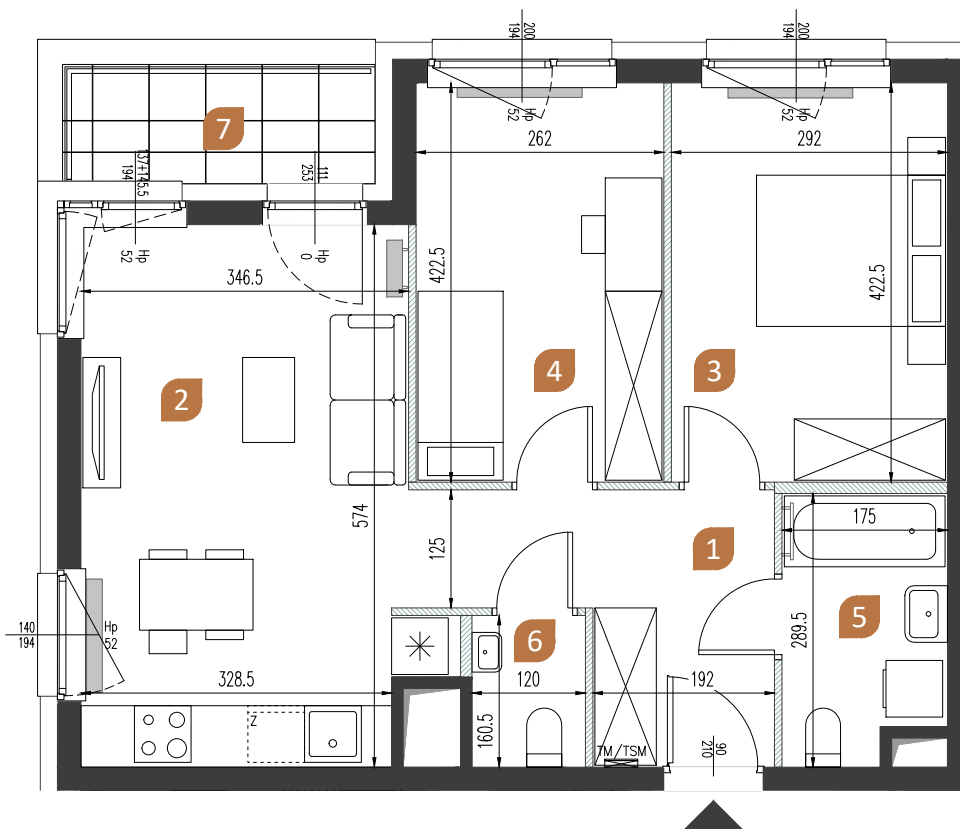
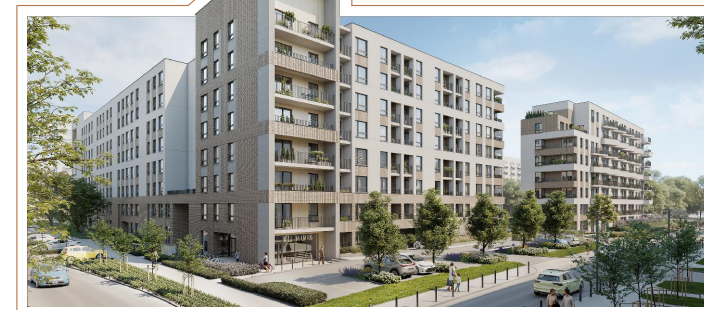
PIĘTRO: 2

KLATKA: B

METRAŻ: 57,12m<sup>2</sup>



# NOWA MANGALIA ETAP II



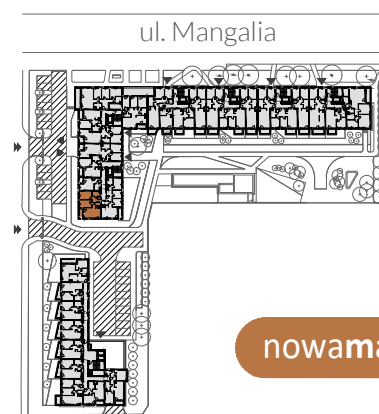
● ściany nie nadające się do demontażu    ▨ ściany działowe nadające się do demontażu

0 0,5m 1m

|   |                 |                      |
|---|-----------------|----------------------|
| 1 | przedpokój      | 7.91 m <sup>2</sup>  |
| 2 | salon z aneksem | 19.76 m <sup>2</sup> |
| 3 | sypialnia       | 12.12 m <sup>2</sup> |
| 4 | sypialnia       | 10.87 m <sup>2</sup> |
| 5 | łazienka        | 4.62 m <sup>2</sup>  |
| 6 | wc              | 1.84 m <sup>2</sup>  |

**POWIERZCHNIA UŻYTKOWA** 57.12 m<sup>2</sup>

7 loggia 3.76 m<sup>2</sup>



BIURO SPRZEDAŻY: róg ulic Sobieskiego i Mangalia, 02-758 Warszawa

KONTAKT: sprzedaz@nowamangalia.pl; tel.: +48 515 030 901, +48 515 030 904

Powierzchnia użytkowa pomieszczeń podana jest zgodnie z rozporządzeniem Ministra Rozwoju w sprawie szczegółowego zakresu i formy projektu budowlanego z dnia 11 września 2020r. (Dz. U. z 2020 r. poz. 1609) oraz zgodnie z PN-ISO 9836:2015-12. Wymiary i powierzchnie lokali w dalszym etapie projektowania mogą ulec nieznacznym zmianom. Podane wymiary są wymiarami w świetle pionowych przegród (ścian) w stanie surowym. Urządzenia elektryczne, sanitarne (nie dotyczy grzejników) i drzwi wewnętrzne nie stanowią wyposażenia lokali, a ich rozmieszczenie jest przykładowe. Przedstawione plany mają charakter wyłącznie informacyjny i nie stanowią oferty w rozumieniu Kodeksu Cywilnego. Projekt chroniony prawem autorskim.

nowamangalia.pl ▶