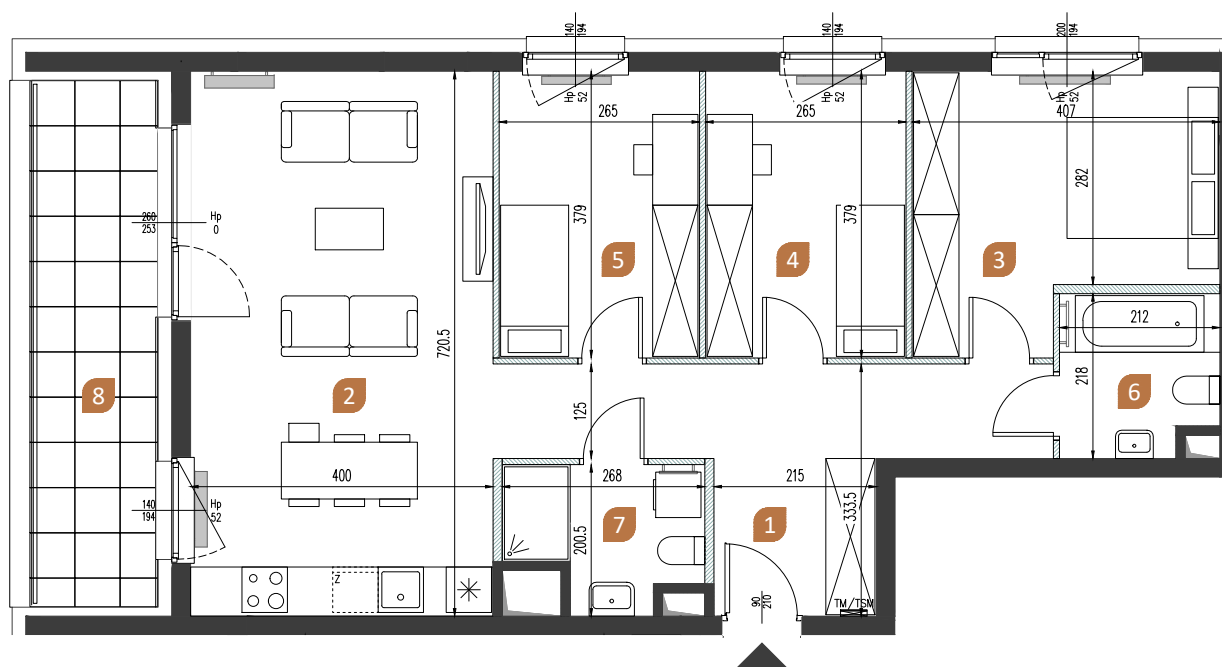


LOKAL: 116 PIĘTRO: 4 KLATKA: C METRAŻ: 83,23m²



NOWA MANGALIA ETAP II



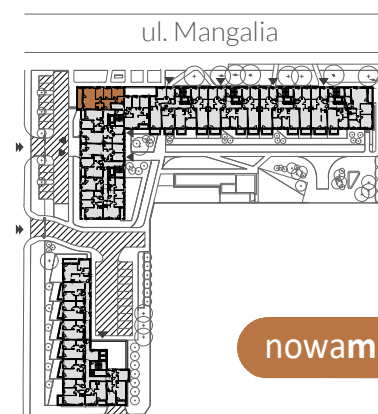
● ściany nie nadające się do demontażu ▨ ściany działowe nadające się do demontażu

0 0,5m 1m

| | | |
|---|-----------------|----------------------|
| 1 | przedpokój | 13.46 m ² |
| 2 | salon z aneksem | 28.48 m ² |
| 3 | sypialnia | 13.06 m ² |
| 4 | sypialnia | 9.85 m ² |
| 5 | sypialnia | 9.85 m ² |
| 6 | łazienka | 4.24 m ² |
| 7 | łazienka | 4.29 m ² |

POWIERZCHNIA UŻYTKOWA 83.23 m²

8 loggia 11.14 m²



BIURO SPRZEDAŻY: róg ulic Sobieskiego i Mangalia, 02-758 Warszawa KONTAKT: sprzedaz@nowamangalia.pl; tel.: +48 515 030 901, +48 515 030 904

Powierzchnia użytkowa pomieszczeń podana jest zgodnie z rozporządzeniem Ministra Rozwoju w sprawie szczegółowego zakresu i formy projektu budowlanego z dnia 11 września 2020r. (Dz. U. z 2020 r. poz. 1609) oraz zgodnie z PN-ISO 9836:2015-12. Wymiary i powierzchnie lokali w dalszym etapie projektowania mogą ulec nieznacznym zmianom. Podane wymiary są wymiarami w świetle pionowych przegród (ścian) w stanie surowym. Urządzenia elektryczne, sanitarne (nie dotyczy grzejników) i drzwi wewnętrzne nie stanowią wyposażenia lokali, a ich rozmieszczenie jest przykładowe. Przedstawione plany mają charakter wyłącznie informacyjny i nie stanowią oferty w rozumieniu Kodeksu Cywilnego. Projekt chroniony prawem autorskim.

nowamangalia.pl ▶