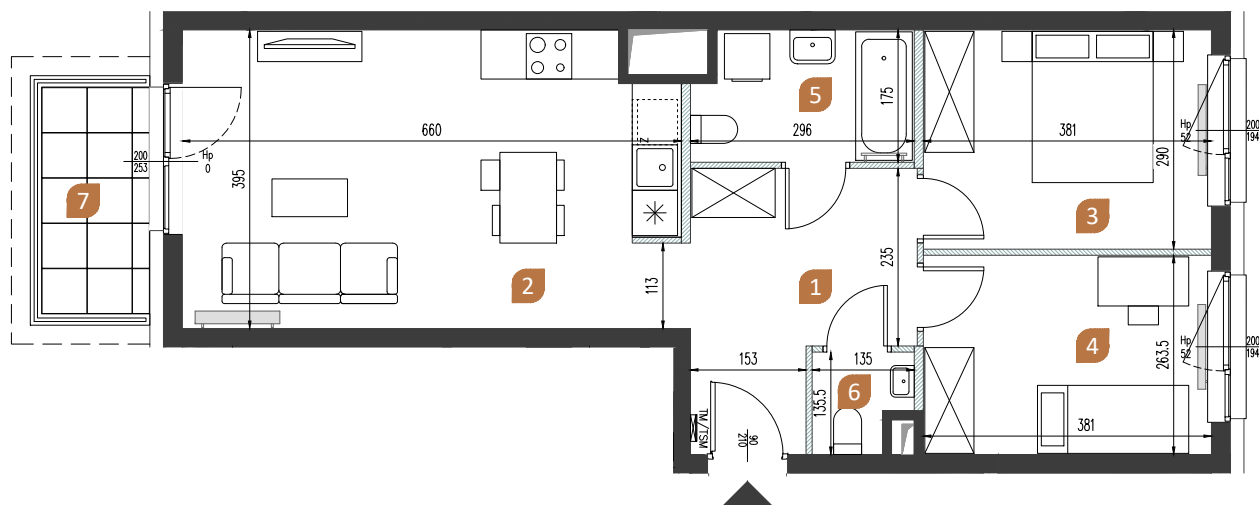


LOKAL: 165 PIĘTRO: 1 KLATKA: E METRAŻ: 61,31m<sup>2</sup>



## NOWA MANGALIA ETAP II



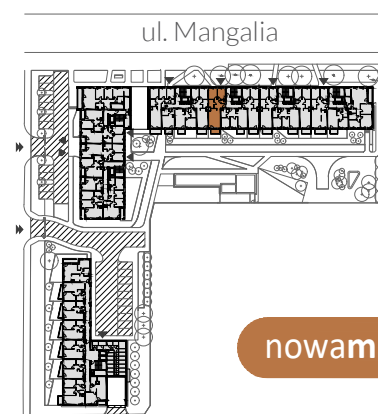
● ściany nie nadające się do demontażu    ▨ ściany działowe nadające się do demontażu

0 0,5m 1m

1	przedpokój	9.93 m <sup>2</sup>
2	salon z aneksem	24.38 m <sup>2</sup>
3	sypialnia	10.85 m <sup>2</sup>
4	sypialnia	9.85 m <sup>2</sup>
5	łazienka	4.79 m <sup>2</sup>
6	wc	1.51 m <sup>2</sup>

**POWIERZCHNIA UŻYTKOWA 61.31 m<sup>2</sup>**

7 balkon 4.62 m<sup>2</sup>



BIURO SPRZEDAŻY: róg ulic Sobieskiego i Mangalia, 02-758 Warszawa    KONTAKT: sprzedaz@nowamangalia.pl; tel.: +48 515 030 901, +48 515 030 904

Powierzchnia użytkowa pomieszczeń podana jest zgodnie z rozporządzeniem Ministra Rozwoju w sprawie szczegółowego zakresu i formy projektu budowlanego z dnia 11 września 2020r. (Dz. U. z 2020 r. poz. 1609) oraz zgodnie z PN-ISO 9836:2015-12. Wymiary i powierzchnie lokali w dalszym etapie projektowania mogą ulec nieznacznym zmianom. Podane wymiary są wymiarami w świetle pionowych przegród (ścian) w stanie surowym. Urządzenia elektryczne, sanitarne (nie dotyczy grzejników) i drzwi wewnętrzne nie stanowią wyposażenia lokali, a ich rozmieszczenie jest przykładowe. Przedstawione plany mają charakter wyłącznie informacyjny i nie stanowią oferty w rozumieniu Kodeksu Cywilnego. Projekt chroniony prawem autorskim.

nowamangalia.pl ▶