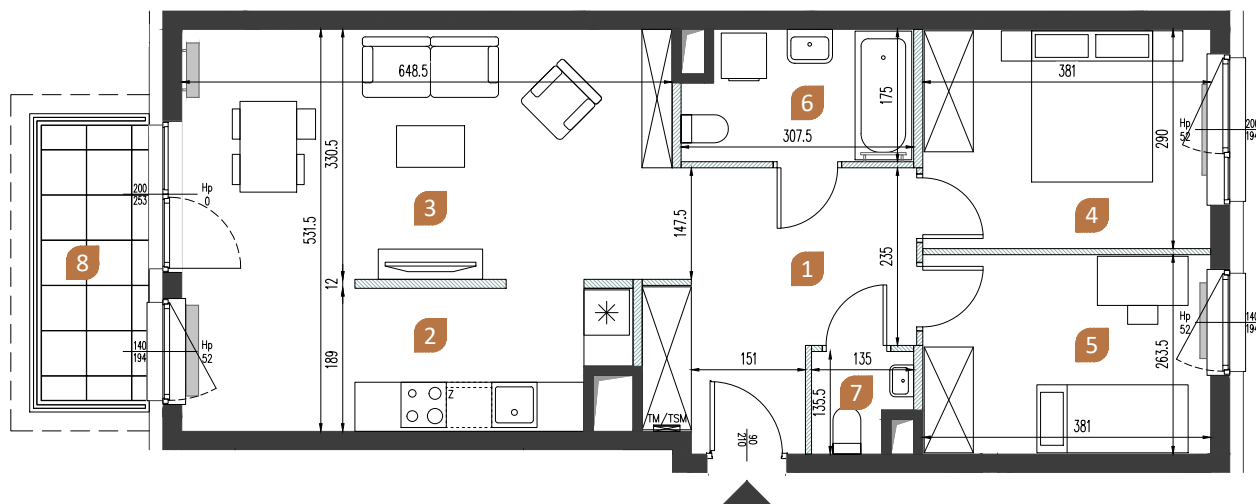
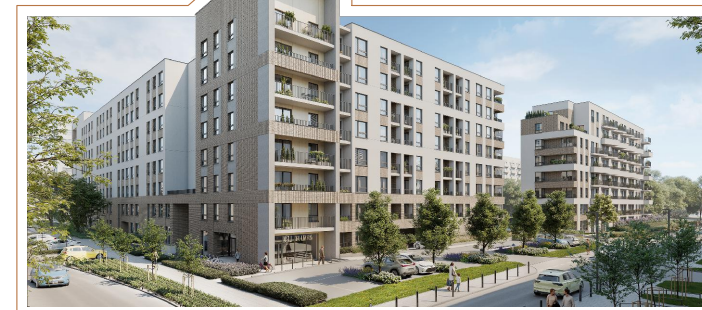


LOKAL: 218 PIĘTRO: 3 KLATKA: G METRAŻ: 69,87m<sup>2</sup>



## NOWA MANGALIA ETAP II



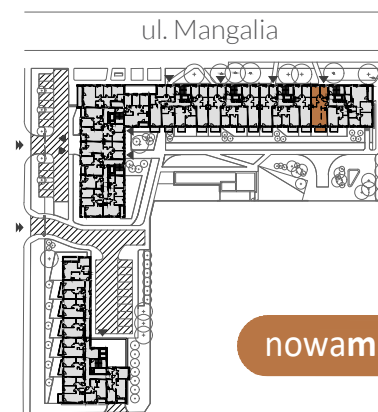
● ściany nie nadające się do demontażu    ▨ ściany działowe nadające się do demontażu

0 0,5m 1m

|   |            |                      |
|---|------------|----------------------|
| 1 | przedpokój | 10.20 m <sup>2</sup> |
| 2 | kuchnia    | 10.73 m <sup>2</sup> |
| 3 | salon      | 21.80 m <sup>2</sup> |
| 4 | sypialnia  | 10.85 m <sup>2</sup> |
| 5 | sypialnia  | 9.85 m <sup>2</sup>  |
| 6 | łazienka   | 4.93 m <sup>2</sup>  |
| 7 | wc         | 1.51 m <sup>2</sup>  |

**POWIERZCHNIA UŻYTKOWA** 69.87 m<sup>2</sup>

8 balkon 5.58 m<sup>2</sup>



BIURO SPRZEDAŻY: róg ulic Sobieskiego i Mangalia, 02-758 Warszawa    KONTAKT: sprzedaz@nowamangalia.pl; tel.: +48 515 030 901, +48 515 030 904

Powierzchnia użytkowa pomieszczeń podana jest zgodnie z rozporządzeniem Ministra Rozwoju w sprawie szczegółowego zakresu i formy projektu budowlanego z dnia 11 września 2020r. (Dz. U. z 2020 r. poz. 1609) oraz zgodnie z PN-ISO 9836:2015-12. Wymiary i powierzchnie lokali w dalszym etapie projektowania mogą ulec nieznacznym zmianom. Podane wymiary są wymiarami w świetle pionowych przegród (ścian) w stanie surowym. Urządzenia elektryczne, sanitarne (nie dotyczy grzejników) i drzwi wewnętrzne nie stanowią wyposażenia lokali, a ich rozmieszczenie jest przykładowe. Przedstawione plany mają charakter wyłącznie informacyjny i nie stanowią oferty w rozumieniu Kodeksu Cywilnego. Projekt chroniony prawem autorskim.

nowamangalia.pl ▶