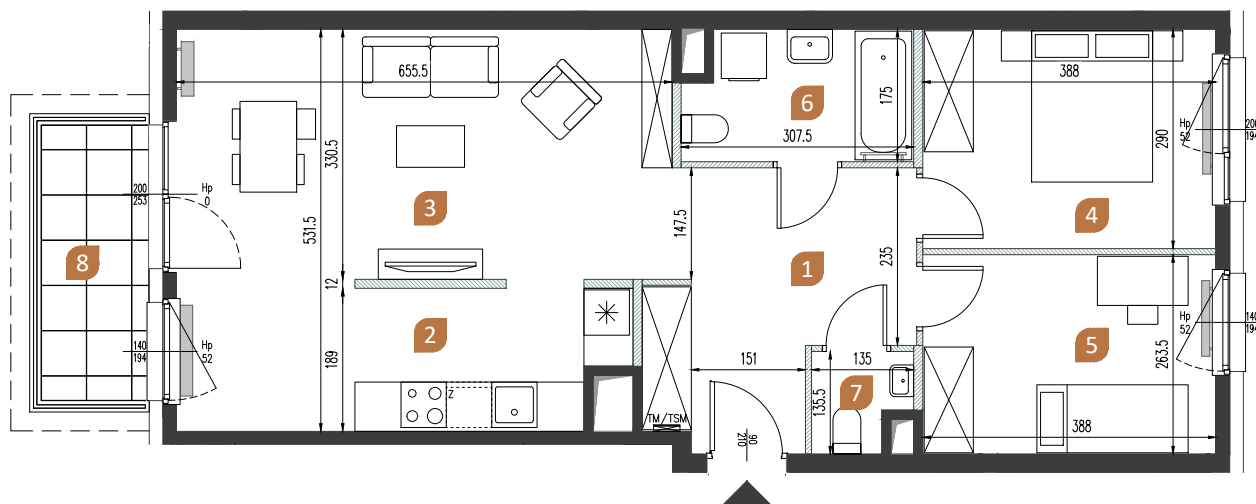


LOKAL: 224 PIĘTRO: 5 KLATKA: G METRAŻ: 70,62m²



NOWA MANGALIA ETAP II



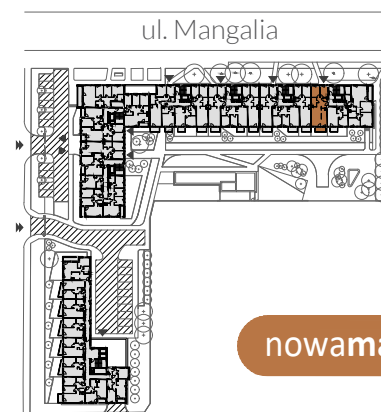
● ściany nie nadające się do demontażu ▨ ściany działowe nadające się do demontażu

0 0,5m 1m

| | |
|--------------|----------------------|
| 1 przedpokój | 10.20 m ² |
| 2 kuchnia | 10.87 m ² |
| 3 salon | 22.03 m ² |
| 4 sypialnia | 11.05 m ² |
| 5 sypialnia | 10.03 m ² |
| 6 łazienka | 4.93 m ² |
| 7 wc | 1.51 m ² |

POWIERZCHNIA UŻYTKOWA 70.62 m²

8 balkon 5.58 m²



BIURO SPRZEDAŻY: róg ulic Sobieskiego i Mangalia, 02-758 Warszawa KONTAKT: sprzedaz@nowamangalia.pl; tel.: +48 515 030 901, +48 515 030 904

Powierzchnia użytkowa pomieszczeń podana jest zgodnie z rozporządzeniem Ministra Rozwoju w sprawie szczegółowego zakresu i formy projektu budowlanego z dnia 11 września 2020r. (Dz. U. z 2020 r. poz. 1609) oraz zgodnie z PN-ISO 9836:2015-12. Wymiary i powierzchnie lokali w dalszym etapie projektowania mogą ulec nieznacznym zmianom. Podane wymiary są wymiarami w świetle pionowych przegród (ścian) w stanie surowym. Urządzenia elektryczne, sanitarne (nie dotyczy grzejników) i drzwi wewnętrzne nie stanowią wyposażenia lokali, a ich rozmieszczenie jest przykładowe. Przedstawione plany mają charakter wyłącznie informacyjny i nie stanowią oferty w rozumieniu Kodeksu Cywilnego. Projekt chroniony prawem autorskim.

nowamangalia.pl ▶